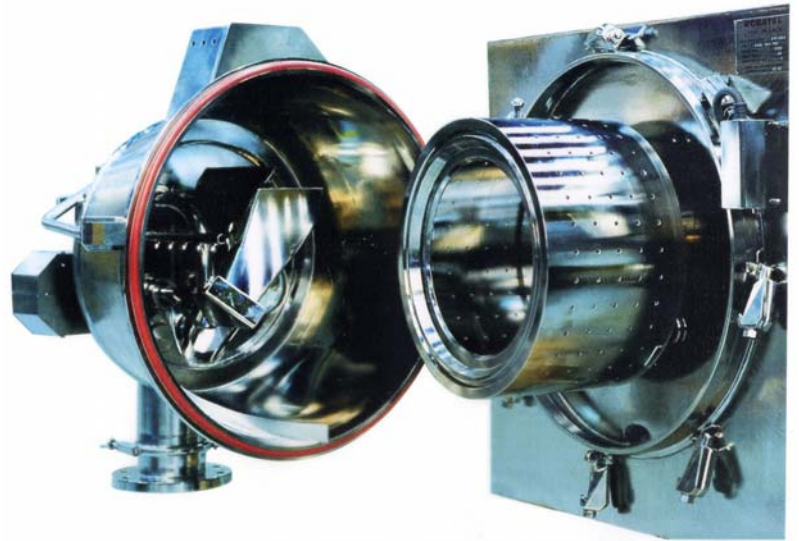
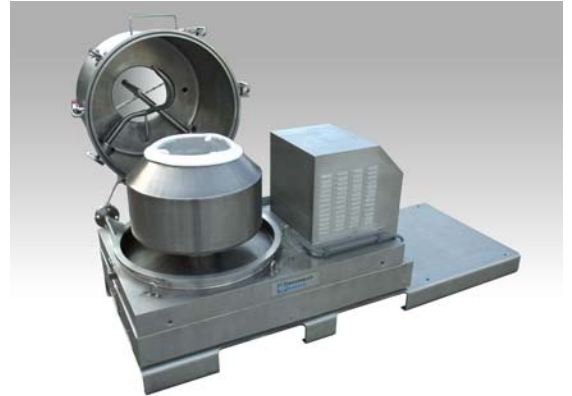




**ROUSSELET**  
**ROBATEL**

## **PRŮMYSLOVÉ Odstředivky pro POKUSNÉ PROVOZY**

Pro separaci pevných částí / kapaliny v chemickém, farmaceutickém, potravinářském průmyslu a biotechnologiích...



**Široký rozsah  
odstředivek  
pro  
pokusné provozy  
nebo malosériovou  
výrobu**

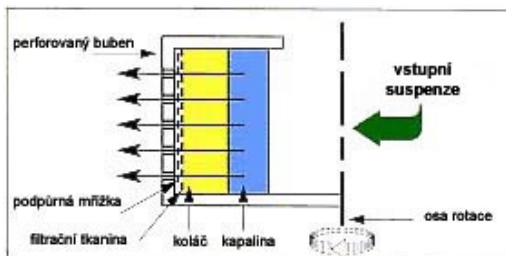
- Pro filtraci pevných částí/kapaliny nebo dekantaci pevných částí/kapaliny
- Použití v jednoduchých nebo komplikovaných procesech
- Způsobitelné pro široký rozsah použití (explozivní prostředí, nebezpečné materiály, korozivní materiály...)
- Všechny typy produktů, od velkosériových až po produkty s vysokou přidanou hodnotou
- Jednotlivé nebo mnohočetné produkty

# ODSTŘEDIVKY S HORNÍM VYPRAZDŇOVÁNÍM PŘES MANUÁLNÍ NEBO VYJÍMATELNÝ FILTRAČNÍ VAK



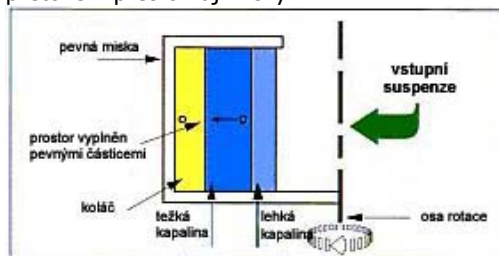
## Odstředivá filtrace

Odstředivá separace pevných částí/kapaliny za použití perforovaného bubnu s filtrační tkaninou nebo vyjímatelným filtračním vakem



## Odstředivá dekantace

Odstředivá separace pevných částí/kapaliny, kapaliny/kapaliny nebo pevných částí/kapaliny/kapaliny v pevné misce. Odstraňování kapaliny sběračem nebo přetokem přes okraj mísky.



RC 40 Vx.R

## Vertikální bubnové odstředivky – model RC 40 / 50 / 60

Široká řada různých technických specifikací, zvláštních příslušenství a variant pro uzpůsobení odstředivky dle vašich specifických požadavků.

### Ve dvou provedeních dle metody vyprazdňování pevných částí:

- **Manuální filtrační vak / vyprazdňování pevných částí : Model RC..**
- **Poloautomatické vyjímání filtračního vaku : Model RC..KSA**

- Pevná konstrukce namontována na vibračních izolátorech (jako zvláštní příslušenství monitoring vibrací)
- Odstředivka a příslušenství na přepravní lyžině nebo vozíku, vyrobené z lakované oceli nebo nerezové oceli, kolečka s brzdou
- Pohon z motoru klínovým řemenem (s možností zakrytí řemenu a motoru k zabránění kontaminace)
- Plynule nastavitelná rychlost prostřednictvím frekvenčního měniče (jiné pohonné systémy na požádání)
- Konstrukce z nerezové oceli nebo jiných materiálů, slitin nebo s povrchovými úpravami (Halar, Ebonite...) pro vybrané části nebo všechny přicházející do styku s produktem
- Různé stupně leštěných povrchů a elektrolytické leštění
- Těsnění v mnoha provedeních (neopren, polyetylén, Viton, silikon, zapouzdřený teflon...)
- Široký výběr filtračních médií (bavlna, polypropylen, nylon...), jako i typů filtračních vaků, v závislosti na požadavcích výroby



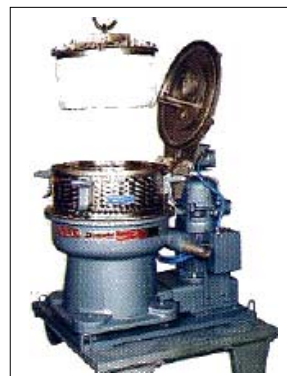
RC 50 Vx KSA.R



RC 60 Vx KSA.R

## Technické specifikace

TYP	BUBEN					Max. otáčky (ot./min)	Gravitační faktor (G)	Výkon motoru (kW)
	Ø (mm)	Výška (mm)	Užitný obsah (dm³)	Max. náplň (kg)	Filtrační plocha (m²)			
RC 40	400	250	20	25	0,31	3000	2010	2,2
RC 50	500	320	34	42,5	0,50	2250	1410	4
RC 60	600	330	55	68,5	0,57	1800	1090	7,5
RC 40 KSA	400	280	18	22,5	0,31	2300	1180	2,2
RC 50 KSA	500	320	35	43	0,50	1700	810	4
RC 60 KSA	600	305	60	75	0,57	1500	750	7,5



RC 50 KSA

- Plynotěsné nebo nevýbušné provedení elektrického zařízení (dle evropských nebo amerických standardů)
- Nevýbušné provedení řídicího panelu pro instalaci v nebezpečném prostředí
- Plynotěsná konstrukce přizpůsobená pro práci v prostředí inertního plynu při tlaku 400 mm vodního sloupce dusíku
- Plnicí, oplachovací a vyprazdňovací potrubí se širokým výběrem dalších procesních přípojek a redukcí
- Panoramatická průhledítka se stěrači. Přídavná pozorovací okénka s nebo bez osvětlovací lampy
- Zvláštní příslušenství:
  - S ohledem na čištění a přístupnost (CIP systémy, rychloupínání bubnu, plně otevřené provedení pláště
  - S ohledem na bezpečnostní požadavky (uzemnění, inertizace dusíkem, monitoring tlaku, monitoring přítomnosti kyslíku, hydraulický sifon)
- S možností osazení:
  - Detektorem koláče (modely RC 50 a RC 60)
  - Kladkostrojovým zdvihacím systémem vybaveným:
    - Vyjímatelným filtračním vakem (verze KSA)
    - Rychloupínacím bubnem
- Vyměnitelná dekantační sada pro přeměnu odstředivky na diskontinuální dekantér (u typů RC 40 a RC 50)



RC 50 Vx.R

## Vertikální dekantéry – modely SLAB 420 / 540

**K dispozici dva modely. Mimořádně efektivní separace díky vygenerované velmi vysoké odstředivé síle, mezi nevyššími na trhu.**

**Ve dvou provedeních odstraňování kapaliny:**

- Přetokem
- Stěračem kapaliny

- Misky bez přepážek nebo s přepážkami
- GMP provedení: plně otevřený plášť, lehké čištění misky s plochým dnem
- Na přepravních lyžinách pro jednoduché přemístění
- Mnoho zvláštního příslušenství, podobných modelů RC
- Možnost dodání filtrační sady (perforovaný buben a oplachovací trubka)



SLAB 420



SLAB 540



SLAB 420

### Technické specifikace

TYP	MISKA				Max. otáčky (ot./min)	Gravitační faktor (G)	Výkon motoru (kW)
	Ø (mm)	Výška (mm)	Užitný obsah (dm <sup>3</sup> )	Max. náplň (kg)			
<b>SLAB 420</b>	420	250	18	22	4300	4340	5,5
<b>SLAB 540</b>	540	335	40	50	2600	2040	5,5

## DALŠÍ TYPY Odstředivek Pro pokusné provozy nebo malosériovou výrobu

### Automatické modely: vyprazdňování pevných částí vyřezáváním

**K dispozici dva modely:**

- **S horizontální osou bubnu a vyprazdňováním žlabem**
  - **S vertikální osou bubnu a vyprazdňování spodní částí bubnu**
- Upevněny na základové desce s vibračním izolátory
  - Hydraulický pohon vyřezávacího mechanismu
  - Mnoho zvláštních příslušenství a funkcí (konstrukční materiály, stupeň leštěných povrchů, CIP, automatické řízení)
  - GMP provedení s možností „čistého provozu“ za přepážkou u horizontálních typů



EHBL 503

### Technické specifikace

TYP	MISKA				Max. otáčky (ot./min)	Gravitační faktor (G)	Výkon motoru (kW)
	Ø (mm)	Výška (mm)	Užitný obsah (dm <sup>3</sup> )	Max. náplň (kg)			
EHBL 503	500	250	24	30	2600	1890	7,5
EHBL 603	630	315	40	50	2400	2020	11
RC 63 Vx DEC	630	370	50	62	1500	790	7,5



RC 63 Vx DEC.R

### Zjednodušené modely: přímo spojený motor

Tyto odstředivky nemohou být v nevybušném provedení a nejsou určeny pro práci v prostředí inertního plynu.

- Přímá spojka motoru a elektrická brzda
- Trojitě odpružení
- Zvláštní příslušenství: konstrukční materiály, plynule nastavitelná rychlost, plnicí potrubí, oplachovací potrubí...

### Technické specifikace

TYP	BUBEN					Max. otáčky (ot./min)	Gravitační faktor (G)	Výkon motoru (kW)
	Ø (mm)	Výška (mm)	Užitný obsah (dm <sup>3</sup> )	Max. náplň (kg)	Filtrační plocha (m <sup>2</sup> )			
SA 40	400	250	15	7	0,31	1500	503	1,5
SA 50	500	280	30	15	0,44	1500	628	2,2



SA 40 Vx.R



**Sídlo:**  
**ROUSSELET CENTRIFUGATION SA**  
 Avenue Rhin et Danube  
 Zone Industrielle Marenton  
**07104 ANNONAY - FRANCE**  
 Tel.: +33 4 75 69 22 11  
 Fax: +33 4 75 67 69 80  
 rousselet.sa@rousselet.com  
 http://www.rousselet.com

**Velká Británie:**  
**ROUSSELET ROBATEL Ltd.**  
 Parkside House, 17 East Parade  
**HARROGATE NORTH**  
**YORKSHIRE HG1 5LF**  
 +44 1 423 530 093  
 +44 1 423 530 120  
 sales@rousselet-robatel.co.uk

**Německo:**  
**ROUSSELET CENTRIFUGATION**  
 Hauptstrasse 20  
**D-71093 WEIL-IM-SCHONBUCH**  
 +49 715 762 881  
 +49 715 763 232  
 rousselet@t-online.de

**Česká republika:**  
**ROUSSELET ROBATEL ČR**  
 Počernická 96  
**108 00 PRAHA 10**  
 +420 296 411 402  
 +420 296 411 403  
 info@rousselet.cz  
 http://www.rousselet.cz

**USA:**  
**ROBATEL Inc.**  
 703 West Housatonic Street  
**PITTSFIELD**  
**MA 01201**  
 +1 413 499 4818  
 +1 413 499 5648  
 sales@robatel.com  
 http://www.rousselet-robatel.com